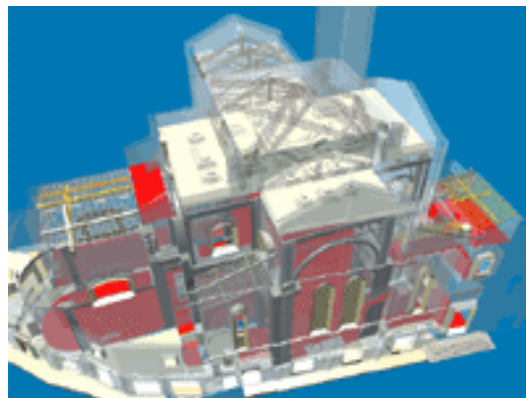


RILIEVO DI BENI ARCHITETTONICI E MODELLAZIONE 3D

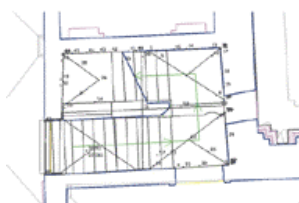
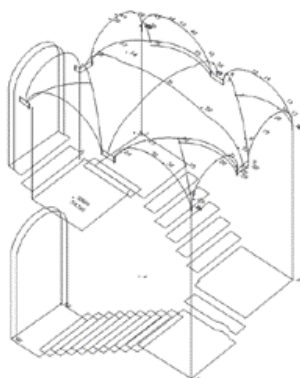
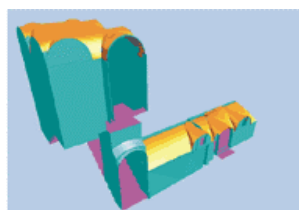


Gli strumenti di misura, il software per il disegno architettonico, i GIS in genere, i software per il disegno digitale sono mai stati utilizzati con metodologie diverse, adatte a problematiche specifiche quali il rilievo e la progettazione d'interventi di restauro di beni architettonici. Le prime esperienze maturate per affrontare problemi al tempo complessi e prestigiosi (il recupero della Torre di Pisa) hanno fatto rapidamente maturare una competenza che spesso ha percorso i tempi, offrendo soluzioni d'avanguardia nello studio e nella progettazione di immobili, giardini e beni di grande valore storico-culturale.

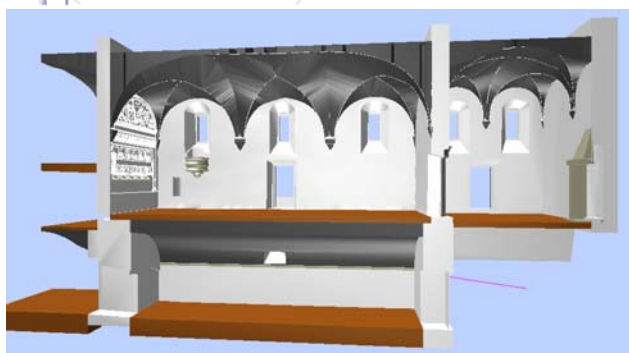


SVALTEC offre strumenti e soluzioni globali al servizio delle Soprintendenze ai Beni Artistici ed Architettonici e degli studi di architettura e progettazione per il rilievo di precisione e la ricostruzione, anche attraverso modelli tridimensionali, di immobili e parchi monumentali. La nostra

attività comprende anche l'assistenza per il calcolo dei computi metrici e per la gestione degli appalti e della cantieristica.



SVALTEC è in grado di coniugare la rappresentazione tridimensionale con la modellazione di dati informativi per una completa navigazione degli oggetti; le banche dati ed i GIS applicati a beni architettonici rappresentano un valido ausilio per la lettura storica dell'opera, per la sua documentazione e per la corretta valutazione di interventi di restauro.



La strutturazione razionale delle conoscenze di un bene architettonico storico, gestita attraverso un sistema d'informazione georeferenziato, permette una facile interrogazione dei dati stessi e la possibilità di effettuare sovrapposizioni di informazioni a vantaggio della migliore conoscenza dell'oggetto.



Via del Campofiore, 106 – 50136 FIRENZE – ITALIA – Tel. +39055-6236003 Fax +3955-673063
e mail: svaltec@svaltec.it web: <http://www.svaltec.it>